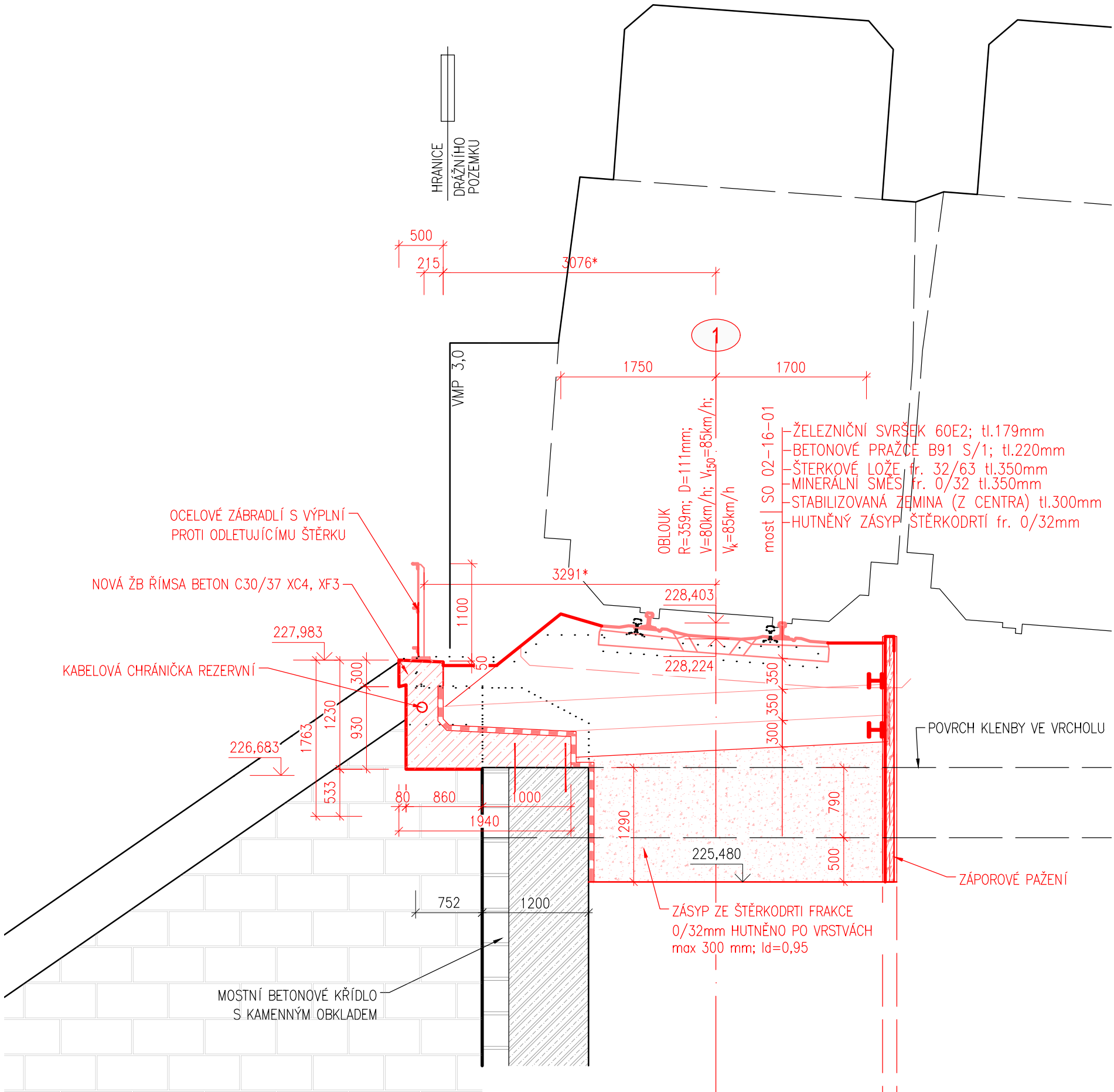
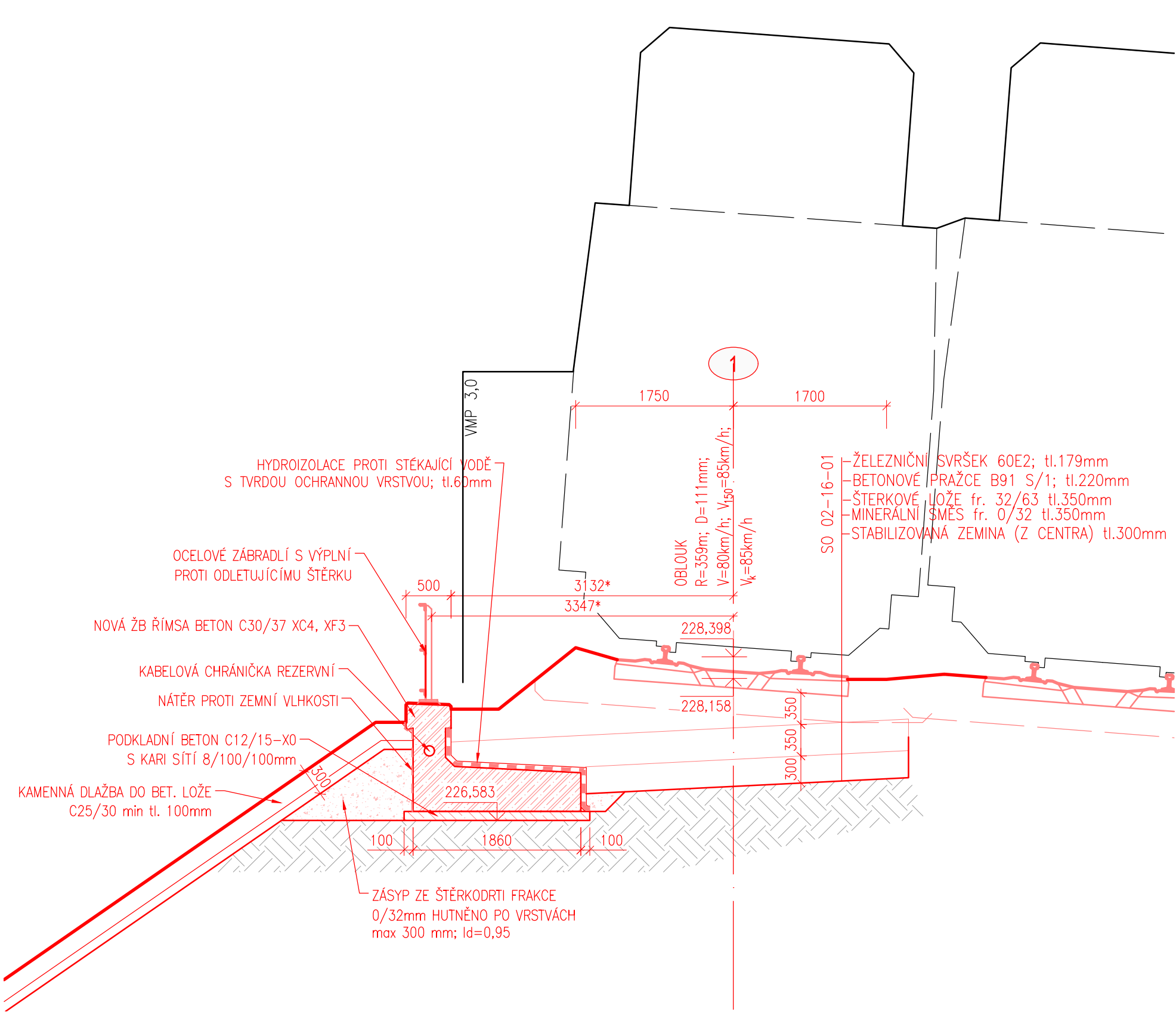


ŘEZ C-C
1:20



ŘEZ D-D
1:20



| | | | |
|-----------|-------|-------|-----------------|
| | | | ČÍSLO SOUPRAVY: |
| | | | |
| | | | |
| REVIZE Č. | DATUM | ZMĚNA | |

Společnost SUDBR-SAGASTA pro DSP+PDPS+AD "Rekonstrukce ŽST Brno - Královo Pole"

Společník 1 (vedoucí společník):



SUDOP BRNO, spol. s r.o.
Kounicova 26
611 36 Brno

Společník 2



SAGASTA, s.r.o.
Novodvorská 1010/14
142 00 Praha 4

| | | |
|--|---|--|
| OBJEDNAVATEL: | Správa železnic, s.o., Dílžďená 1003/7, 110 00 Praha 1 Stavební správa východ (organizační jednotka) | tel. : +420 972 625 804 E-mail: sudop@sudop-brno.cz |
| PROFESNÍ SKUPINA: | 12 MOSTY, TUNELY Ing. Radomír Hanák | VEDOUcí PROF. SKUPINY Ing. Radomír Hanák |
| ODPOVĚDNÝ PROJ. ZAKÁZKY Ing. Kamil Chmela | ODPOVĚDNÝ PROJ. PS, SO Ing. Karel Pukl | NAVRHL, VYPRACOVAL Ing. Petr Slovják |
| KRAJ: Jihomoravský | POVĚŘENÝ OÚ: Úřad m.č.m. Brno, Brno-Královo Pole | KONTROLOVAL Ing. Karel Pukl |
| REKONSTRUKCE ŽST. BRNO - KRÁLOVO POLE | | STUPEŇ: PDPS |
| SO 02-19-30T.ú. Brno-Maloměřice - Brno-Královo Pole, most v ev.km 8,072, podchod na Kociánku | | ZAK. ČÍSLO 20062-01-0721 |
| | | ARCH. ČÍSLO 2021120001 |
| | | MĚŘÍTKO 1:50 |
| | | POČET FORMÁTŮ 4 A4 |
| | | DATUM: 06/2022 |
| Příčné řezy C a D | | ČÁST DOKUM. D.2.1.4.11 |
| | | PŘÍLOHA 2.4.4 |